

Konektory Tool Release (TR)

Konektor BFM® TR (Release Tool) byl vyvinut pro aplikace, kde je BFM® spoj namontován velmi blízko k zařízení, která se rychle pohybují nebo otáčejí, nebo jsou obtížně dosažitelná. Řešení poskytuje vyšší bezpečnost pro pracovníky výroby a údržby. Manžeta konektoru BFM® TR je vyrobena tak, aby měla pevnější usazení ve spigotu než standardní konektor. To je také ideální pro aplikace s podtlakem.



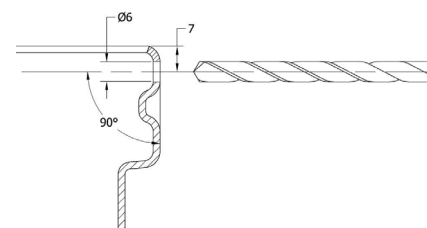
Konektory BFM® TR (tool release) 040E a 040AS mají identifikační značku, pro odlišení od standardních konektorů



BFM® 'TR Release Tool'.

Existují aplikace, kde se doporučuje použití konektoru, který je možné vyjmout pouze za použití nástroje. Jedná se zejména o vnitřní prostory strojů s možností poranění obsluhy pracujícím zařízením.

Po připojení konektoru BFM® TR je prakticky nemožné jej ručně vyjmout. Lze jej však jednoduše vyjmout pomocí nástroje TR (Release Tool), který se zasune do otvoru o průměru 6 mm na těle spodního a horního spigotu.



Je třeba vyvrtat otvor do standardního spigotu o průměru 6mm v místě, které je ukázáno výše.

Je důležité si uvědomit, že konektor BFM® TR je velmi tuhý a že při vkládání a vyjímání konektorů je třeba dbát zvýšené opatrnosti.

Pokyny k instalaci naleznete na následující stránce.

POZOR:

Přestože tužší pružina manžety TR konektoru je významnou překážkou k ručnímu vyjmutí, **stále je zde možnost ručního vyjmutí konektoru.**



Dalším populárním způsobem zajištění bezpečnosti při používání BFM® v prostoru s nebezpečím úrazu je použití pneumatického monitorovacího systému BFM®.

Více informací si vyžádejte u svého obchodního zástupce.

Konektory Tool Release (TR)

Instalace:



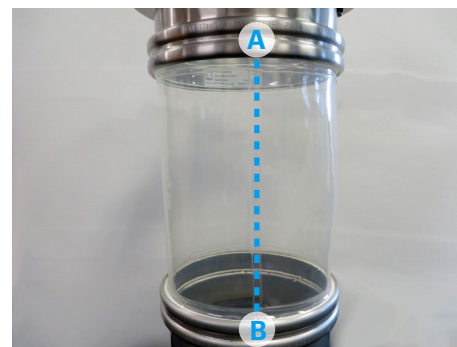
01.

Ujistěte se, že BFM® spigot je čistý a suchý



02.

Uložte zadní část konektoru do spigotu a uvolněte. Manžeta přilne ke spigotu BFM®.



03.

Zasadte druhý konec konektoru do spigotu tak, aby svařovaný šev byl rovný a body A a B byly v rovině.

DŮLEŽITÉ: SVAR MANŽETY NESMÍ BÝT V OSE OTVORU PRO RELEASE TOOL

Všechny konektory TR 040E a 040AS TR jsou vyrobeny tak, aby svar v manžetě byl umístěn mimo identifikační značku 'Tool Release' na přední straně konektoru.

Chcete-li snížit riziko, že se nástroj TR použije přímo v místě svaru manžety (což je přirozeně nejslabší bod), vždy se ujistěte, že je umístěn přední štítek 'Tool Release' přímo nad otvorem TR na spigotu.

U konektorů TR vyrobených z jiných materiálů (neprůhledných) zajistěte, aby označení šarže (na vnitřní straně manžety konektoru přímo na svaru) bylo umístěno nejméně 25 mm od otvoru TR



Vyjmutí:



01.

Vložte nástroj pro uvolnění do vyvrtaného otvoru a tlačte směrem ke středu konektoru.



02.

Držte uvolněnou manžetu a následně vyjměte ze spigotu.

POZOR!

Je velmi důležité dbát zvýšené opatrnosti při vkládání a vyjímání TR konektoru, aby nedošlo k poranění prstů. Pružina v manžetě konektorů TR se rozpíná značnou silou.

Vaše BFM® fitting řešení je připraveno k použití.